

MDT Schaltaktor Reiheneinbaugerät 8-fach/ 12-fach

Ausführungen:

AKS-1216.01	Schaltaktor 12- fach,	12TE, 230VAC, 16A
AKI- 1216.01	Schaltaktor 12- fach,	12TE, 230VAC, 16A, C-Last
AKS-1210.01	Schaltaktor 12- fach,	12TE, 230VAC, 10A
AKS-0816.01	Schaltaktor 8- fach,	8TE, 230VAC, 16A
AKI- 0816.01	Schaltaktor 8- fach,	8TE, 230VAC, 16A, C-Last
AKS-0810.01	Schaltaktor 8- fach,	8TE, 230VAC, 10A



MDT Schaltaktoren empfangen KNX/EIB-Telegramme und schalten je nach Ausbaustufe bis zu 12 Verbraucher unabhängig voneinander. Jeder Ausgang wird über ein bistabiles Relais geschaltet und kann zusätzlich über die Taster am Aktor manuell betätigt werden.

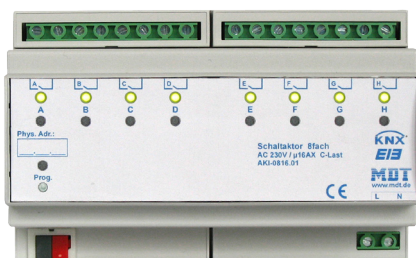
Jeder Ausgang ist durch die ETS3 individuell programmierbar. Zur Auswahl stehen logische Verknüpfungen, Statusrückmeldungen, Sperrfunktionen, zentrale Schaltfunktionen sowie umfassende Zeitfunktionen wie z.B. Ein-/ Ausschaltverzögerungen und Treppenlichtzeitfunktionen. Zusätzliche stehen Szenenfunktionen zu Verfügung.

Die Schaltstellungen der Relais können für den Fall eines Busspannungsausfalles- oder einer Wiederkehr individuell für jeden Kanal programmiert werden. Der Schaltaktor ist zur festen Installation auf einer Hutprofilschiene in Starkstromverteilungen vorgesehen. Die Montage muß in trockenen Innenräumen erfolgen.

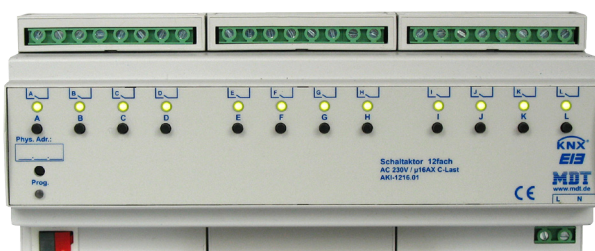
Beim Standardaktor sind jeweils zwei Ausgänge durch eine gemeinsame Zuleitung verbunden. Dieses minimiert den Verkabelungsaufwand und erhöht die Übersichtlichkeit der Verdrahtung. Bei der Industrieausführung für erhöhte C- Lasten sind die Zuleitungen einzeln herausgeführt.

Zur Inbetriebnahme und Projektierung des Schaltaktors benötigen Sie die ETS3. Die Produktdatenbank finden Sie unserer Internetseite unter www.mdtautomation.de/downloads zum Download.

AKI/AKS-08xx.01



AKI/AKS-12xx.01

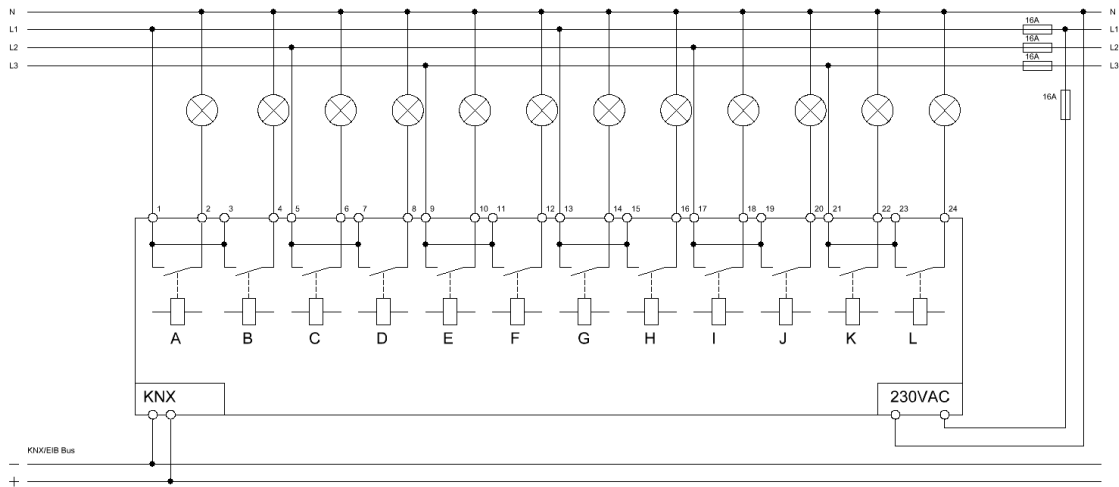


- Produktgarantie 3 Jahre
- Produktion nach ISO 9001 zertifiziert
- modernes Design
- voll kompatibel zu allen KNX/EIB Komponenten
- individuell programmierbar
- Handbetrieb unabhängig vom Bus möglich
- Zentrale Schaltfunktion mit Rückmeldung
- Schließer- oder Öffnerbetrieb
- Zeitfunktionen (Ein-/ Ausschaltverzögerung, Treppenlichtfunktion)
- Ausschaltvorwarnung bei Treppenlichtfunktion
- Rückmeldefunktion (aktiv/passiv) für alle Kanäle
- Logische Verknüpfungsfunktionen
- Szenenfunktionen
- programmierbares Verhalten bei Busspannungsausfall

Technische Daten	AKS-0816.01 AKS-1216.01	AKS-0810.01 AKS-1210.01	AKI-0816.01 AKI-1216.01
Konfiguration			
Ausbaustufe	Standardausführung	Standardausführung	Industrierausführung C- Last
Anzahl Ausgänge	8/12	8/12	8/12
Nennspannung			
Versorgungsspannung	230VAC / 50Hz	230VAC / 50Hz	230VAC / 50Hz
Ausgänge	230VAC	230VAC	230VAC
Leistungsaufnahme typ.	< 0,5W	<0,5W	<0,5W
Maximale Schaltleistung			
Ohmsche Last	16A	10A	16A
Kapazitive Last	16A max 70uF	10A max 70uF	16A max 200uF
Maximale Last			
Glühlampen	2700W	2000W	3680W
HV- Halogenlampen	2500W	1500W	3680W
NV-Halogenlampen **	1000W	700W	2000W
Leuchtstofflampen unkompensiert	1800W	1600W	3680W
Leuchtstofflampen parallelkompensiert	1000W	700W	2500W
Leuchtstofflampen DUO-Schaltung	1200W	800W	3680W
mech. Schalthäufigkeit	1.000.000	1.000.000	1.000.000
Absicherung	16A	10A	16A
Max. Kabelquerschnitt			
Schraubklemme	2,5mm ²	2,5mm ²	2,5mm ²
KNX Busklemme	0,8mm ²	0,8mm ²	0,8mm ²
Umgebungstemperatur	0 bis + 45°C	0 bis + 45°C	0 bis + 45°C
Schutzart	IP 20	IP 20	IP 20
Abmessungen	8/12 TE	8/12TE	8/12TE

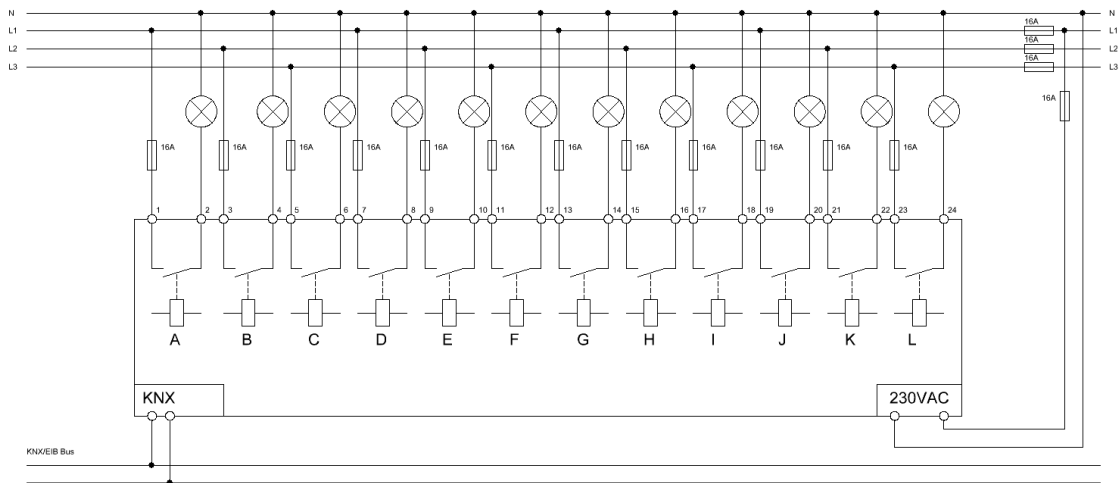
** gilt für NV- Halogenlampen mit elektronischem Transformator
Hinweis: Bei Schaltaktoren **AKS** haben jeweils 2 Ausgänge eine gemeinsame Zuleitung.

Anschlussbeispiel AKS-1216.01



Bei dem Standardaktor AKS sind jeweils zwei Ausgänge durch eine gemeinsame Zuleitung verbunden.

Anschlussbeispiel AKI-1216.01



Bei dem Industriektor AKI für erhöhte C- Lasten sind die Zuleitungen einzeln herausgeführt.