



MAICO

VENTILATOREN

Wir sind über Handy erreichbar.*



Lüftungsgeräte mit
Wärmerückgewinnung.

WS 170 . WS 320 . WS 470

Einigartig: Jetzt auch in
Effizienzklasse A+!

Die beste WS-Familie aller Zeiten.

Spricht man vom Zuhause als Wellness- und Wohlfühloase, denken viele an schöne Möbel, moderne Wohnräume und viel Platz. Das Wichtigste wird dabei häufig vergessen: gesunde Raumlufth, frei von Schadstoffen, Gerüchen und Feuchtigkeit!

Die neue Generation der MAICO-Lüftungsgeräte mit Wärmerückgewinnung WS 170, WS 320 und WS 470 sorgt für perfekte Raumlufth ganz ohne Fensterlüftung – und bietet noch viel mehr: Zum Beispiel einzigartig hohe Energieeffizienz, Flexibilität sowie eine genial einfache Bedienung über das kostenlose App-/Web-Tool air@home.

DESHALB KOMFORT-WOHNUNGSLÜFTUNG

Dank der kontinuierlich optimalen Lüftung wird die Bausubstanz zuverlässig vor Schimmelbefall und dadurch entstehenden, kostspieligen Sanierungsarbeiten geschützt. Die ideale Raumlufth minimiert zudem die Gefahr gesundheitlicher Beeinträchtigungen wie Asthma, Allergien, Kopfschmerzen und vieles mehr.

Die wichtigsten Fakten des WS 170:

- Volumenstrom: 40–170 m³/h
- Volumenkonstanz, 4 einstellbare Stufen
- Sehr platzsparend und leise
- Automatikbypass (100 %) (KB-Variante)
- Unterschiedliche Ausstattungsvarianten
- Anschluss-Stutzen auswechselbar und drehbar
- DIBt-Zulassung, PH-Zertifikat



WS 170

Für Etagenwohnungen und Einfamilienhäuser bis 120 m²

PERFEKT FÜR SPARFÜCHSE.

Der extrem hohe Wärmerückgewinnungsgrad von bis zu 94 % und die zwei effizienten Gleichstrommotoren sparen Energie und Kosten.

Dabei laufen die Luftströme im Wärmetauscher getrennt voneinander, sodass weder Gerüche noch Schadstoffe auf die frische Luft übertragen werden.

GERADEZU WINZIG.

Das hochwertige Qualitätsprodukt ist ein sehr

kompaktes und platzsparendes Gerät mit kleinen Maßen.

ARBEITET FLEXIBEL UND NUR BEI BEDARF.

Die vier Lüftungsstufen Urlaubs-, Tag-, Nacht- und Intensivbetrieb sorgen für eine bedarfsorientierte, energiesparende Be- und Entlüftung.

Ein weiterer Vorteil: Sie haben die freie Wahl zwischen Links- oder Rechtsausführung sowie zwischen den Varianten Standard, Komfort und Bypass.

KAUM ZU HÖREN.

Das doppelt entkoppelte Gehäuse und die integrierte Schwermatte sorgen für einen sehr leisen Betrieb.



ÜBER HANDY ERREICHBAR.

Das WS 170 lässt sich in der Ausstattungsvariante KB mit dem kostenlosen App-/Web-Tool air@home bedienen.

GERÄTEKONZEPT MIT GROSSER FLEXIBILITÄT	STANDARD	KOMFORT	BYPASS
Gehäuse	EPP mit Blechverkleidung	EPP mit Zusatzdämmung und schalloptimiertem Gehäuse	EPP mit Zusatzdämmung und schalloptimiertem Gehäuse
Gehäusedeckel	doppelschalig	doppelschalig	doppelschalig mit Bypasskanal
Frostschutzheizung	◦	PTC-Heizelement	PTC-Heizelement
Einfachbedienteil	•	•	◦
Digitales Bedienteil	◦	◦	•
Bypass	◦	◦	•
Rechts- oder Linksausführung	•	•	•
Steuerung über air@home (App bzw. Web-Tool)	◦	◦	•
TECHNISCHE DATEN	WS 170 R WS 170 L	WS 170 KR WS 170 KL	WS 170 KBR WS 170 KBL
Artikelnummer	0095.0081 0095.0082	0095.0083 0095.0084	0095.0087 0095.0088
Wärmebereitstellungsgrad >90 %	•	•	•
Bemessungsspannung: 230 V	•	•	•
Leistungsaufnahme bei 100 Pa: 50/80/130 m ³ /h 22/31/55 W	•	•	•
Anschlussdurchmesser: 125 mm	•	•	•
Fördervolumen: 40–160 m ³ /h	•	•	•
Filterklasse (Abluft/ Außenluft)	G4/ G4	G4/ F7	G4/ F7
Gewicht	36,5 kg	42,5 kg	45 kg
Fördermitteltemperatur: -15 bis +60° C	•	•	•
Schalleistungspegel: L _{WA2} = Gehäuseabstrahlung	44 dB(A)	34 dB(A)	34 dB(A)
L _{WA5} = Freiansaug (Abluft)*	43 dB(A)	43 dB(A)	43 dB(A)
L _{WA6} = Freiausblas (Zuluft)*	45 dB(A)	45 dB(A)	45 dB(A)

* L_{WA5}/L_{WA6} an die freie Umgebung abgegebene Schalleistung, gemessen bei 100 Pa. Messung an den raumzugewandten Stützen (Zu- und Abluft Stufe 1)

• inklusive ◦ exklusive ◦ optional

WS 320 . WS 470 . WR 310 . WR 410

Für Ein- und Zweifamilienhäuser
sowie Bürogebäude bis 450 m²

EINZIGARTIG: EFFIZIENZKLASSE A+!

Dank der bis ins kleinste Detail durchdachten Konstruktion und den energieeffizienten EC-Motoren arbeiten die neuen Lüftungsgeräte extrem energie- und kostensparend.

Das WS 320 erreicht als einziges Gerät seiner Klasse sogar das Energieeffizienzklassen-Label A+! Besser geht's nicht!

EFFEKTIV: BIS ZU 96 % WÄRMERÜCKGEWINNUNG!

Der hocheffiziente Kreuzgegenstrom-Wärmetauscher sorgt dafür, dass die vorhandene Energie der Abluft weitergenutzt und auf die frische Zuluft übertragen werden kann. Die Ausstattung mit dem ausgeklügelten Enthalpie-Wärmetauscher ermöglicht zusätzlich eine Feuchteübertragung auf die Zuluft, was gerade im Winter bei ansonsten trockener Raumluft von Vorteil ist.



FLEXIBEL: 16 MÖGLICHE VARIATIONEN!

Maximale Flexibilität bedeutet für Sie: ein modularer Geräteaufbau, führende Technik mit vielen Systemkomponenten und Zubehör, wahlweise Wand- oder Standmontage und eine individuelle (auch später noch anpassbare) Ausstattung bzw. Ansteuerung. Kurz: für jeden Kundenwunsch und jede bauliche Gegebenheit eine perfekte Lösung.

CLEVER: DURCHDACHTE OPTIONEN!

Bei der Option mit Bypass wird die einströmende Zuluft am Wärmetauscher vorbeigeführt

und somit nicht vorgewärmt. Dadurch wird eine Kühlfunktion erreicht, wovon Bewohner in warmen Sommernächten profitieren.

Im Winter verhindert das optionale PTC-Vorheizregister wiederum das Einfrieren des Wärmetauschers.

Die optionalen Zusatzplatinen für das erweiterbare Elektronikfach eröffnen zudem vielfältige Einsatzmöglichkeiten (u.a. einen geregelten Sole-EWT-Betrieb).

SMART: BEDIENUNG VIA APP-/WEB-TOOL!

Die Ansteuerung der hochmodernen Geräte erfolgt über das optional erhältliche Touchscreen-Bedienteil oder über die kostenlose App air@home und das dazugehörige Web-Tool air@home.

Die Geräteintegration in die Gebäudeleittechnik erfolgt dabei über eine MODBUS-Schnittstelle oder ein KNX-Optionssteckmodul. Das auf Wunsch integrierbare EnOcean-Modul bietet Ihnen zusätzliche Ansteuerungsmöglichkeiten per Funk.



AUSSTATTUNG	ARTIKEL-NR.	BYPASS	VORHEIZREGISTER	ENTHALPIE-WÄRMETAUSCHER	MOBILE ANSTEUERUNG
WR 310 / WR 410	0095.0220 / 0095.0228	–	–	–	•
WS 320 K / WS 470 K	0095.0222 / 0095.0230	–	•	–	•
WS 320 B / WS 470 B	0095.0221 / 0095.0229	•	–	–	•
WS 320 KB / WS 470 KB	0095.0223 / 0095.0231	•	•	–	•
WS 320 ET / WS 470 ET	0095.0224 / 0095.0232	–	–	•	•
WS 320 KET / WS 470 KET	0095.0226 / 0095.0234	–	•	•	•
WS 320 BET / WS 470 BET	0095.0225 / 0095.0233	•	–	•	•
WS 320 KBET / WS 470 KBET	0095.0227 / 0095.0235	•	•	•	•

TECHNISCHE DATEN

	WS 320/WR 310 ...	WS 470/WR 410 ...
Fördervolumen bei 100 Pa	80 – 320 m³/h	80 – 470 m³/h
Anschlussdurchmesser	160 mm	160 mm
max. Wärmebereitstellungsgrad nach DIN EN 13141-7 (A7)	96 %	96 %
Feuchteverhältnis bei Enthalpie-Wärmetauscher (DIN EN 13141-7)	ca. 70 %	ca. 70 %
Schalleistungspegel L_{WA2} bei 200 m³/h und 100 Pa	ca. 42 dB(A)	ca. 42 dB(A)
SPI-Wert	0,18 Wh/ m³	0,26 Wh/ m³
Stand-by-Leistungsaufnahme	< 1 W	< 1 W
Fördermitteltemperatur	-15° bis +40°C	-15° bis +40°C
Filterklasse	G4 / F7	G4 / F7
Maße H x B x T	857 x 841 x 598	857 x 841 x 598
Gewicht	ca. 67 kg*	ca. 67 kg*

* mit Enthalpie-Wärmetauscher ca. 73 kg

APP-/WEB-TOOL AIR@HOME

Modernste Technik, smarteste Bedienung

MOBILE LÜFTUNGSKONTROLLE UND -STEUERUNG

Die kostenlose iOS-App und das dazugehörige Web-Tool air@home ermöglichen dem Anwender den smarten Zugriff auf ein oder mehrere KWL-Geräte – und das überall: egal ob von unterwegs aus oder vom heimischen Sofa. Facility-Manager, Handwerker oder Endanwender – jeder kann ab sofort bequem per Smartphone, Tablet oder PC auf die KWL-Geräte zugreifen:

Endverbraucher können mit der App ihr Lüftungsgerät flexibel kontrollieren und steuern. Darüber hinaus können Handwerker und Wohnungsbaugesellschaften das Web-Tool dafür nutzen, Geräte einzustellen und zu managen.

Wohnungsbaugesellschaften haben den zusätzlichen Vorteil, dass sie ihre Mieter bei der Wahl der richtigen Lüftungsstrategie unterstützen und den Volumenstrom den Gegebenheiten vorab anpassen können (Beispiel: Wohnungsnutzung durch einen Single oder eine 5-köpfige Familie).



Das Wichtigste auf einen Blick:

- Auswahl und Einstellung von verschiedenen Funktionen wie Lüftungsstufe, Wochenzeitprogramm, Zonenlüftung, Sommer-/Winterbetrieb, Urlaubsfunktion oder Partybetrieb.
- Auswahl und Einstellung der Temperatur, Raumfeuchte und der Sensoren.
- Darstellung von Temperatur-, Feuchte- und CO₂-Verläufen sowie der rückgewonnenen Energie.
- Filterbestellung via E-Mail.

Vorteile für alle

VORTEILE FÜR ENDANWENDER

- Smartes Handling der Lüftungsanlage per Smartphone.
- Sicherheit, was das korrekte Lüften betrifft (grüne Linie = Lüftung im grünen Bereich).
- Sicherstellung eines optimalen Raumklimas, auch wenn niemand zuhause ist.
- Dokumentationsmöglichkeit als Beleg für korrektes Lüften.
- App-Nutzung mit beliebig vielen Endgeräten.

VORTEILE FÜR WOHNUNGSBAUGESELLSCHAFTEN

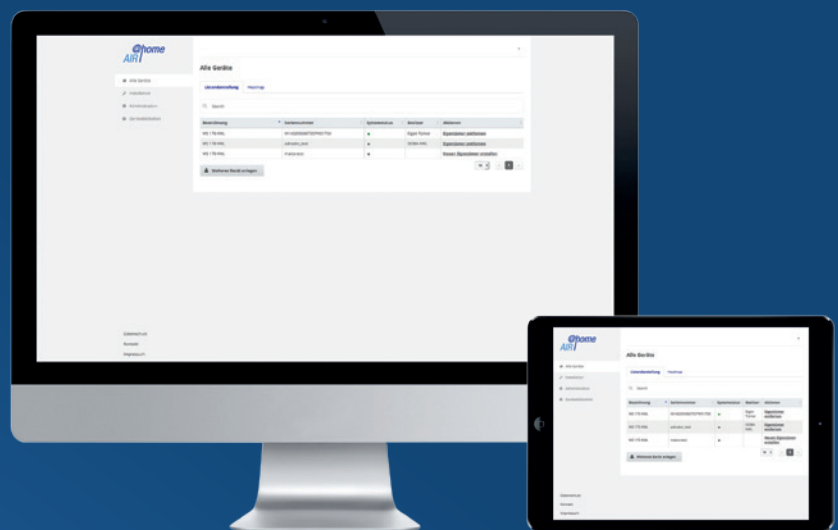
- Einfache und flexible Geräteeinstellung mit dem Web-Tool.
- Perfekte Kontrolle über mehrere Anlagen.
- Eingreifen bei erkennbar fehlerhaftem Lüften.

VORTEILE FÜR HANDWERKER

- Einfache und flexible Geräteeinstellung mit dem Web-Tool.
- Möglichkeit der Fernwartung.

Sicherer als andere Lösungen

Bei air@home werden alle zu übertragenden Daten verschlüsselt. Dabei kommuniziert die App niemals direkt mit dem Lüftungsgerät, sondern über den gesicherten MAICO-Server. Sollte ein Smartphone abhanden kommen oder der Mieter/Endverbraucher wechseln, lässt sich der Zugang zu Lüftungsgeräten problemlos sperren bzw. neu vergeben.



Das browserbasierte Web-Tool für unterschiedlichste Betriebssysteme und Endgeräte.

Sie haben Fragen zur neuen KWL-Generation oder zu air@home?

Wir beantworten sie gerne: info@maico.de

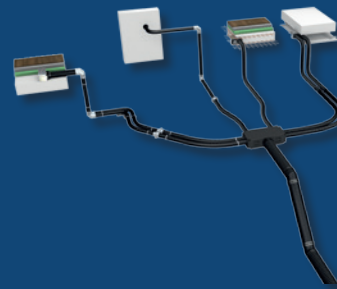
Systematisch besser lüften

Für jeden Bedarf das passende MAICO-Rohrsystem

MAICOFlex

Das praktische Allrounder-Rohrsystem mit dem „Klick“

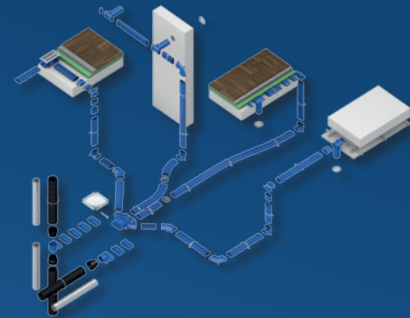
- Komplettlösung mit Verteilern, Rohren, Adaptern und diverser Montagezubehör.
- In den Nennweiten 63, 75 und 90 mm verfügbar.
- Sowohl für den Neubau als auch die Sanierung geeignet.



MAICOFFS

Das extraflache Rohrsystem – perfekt wenn's eng zugeht

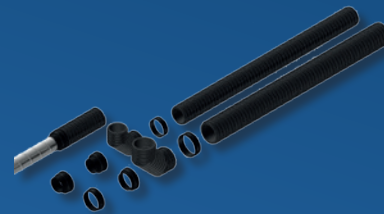
- Aufgrund der geringen Bauhöhe der Komponenten prädestiniert für den Einsatz bei eingeschränktem Platzangebot – wie es bei der nachträglichen Montage im Falle einer Sanierung häufig vorkommt.
- Beste Raumluft dank des hohen Verteiler-Luftdurchsatzes.



MAICOTherm

Das wärmeisolierte Lüftungsrohrsystem, bei dem nichts verloren geht

- Zeichnet sich besonders durch die Außen- und Fortluftführung aus.
- Hervorragende Wärme- und Geräuschdämmungseigenschaften.



Unsere Service-Zeiten

Montag bis Donnerstag von 07.30 Uhr bis 16.30 Uhr

Freitag von 07.30 Uhr bis 15.30 Uhr

Weitere Infos sowie Kontaktadressen unserer Service-Mitarbeiter unter
www.maico-ventilatoren.com

Zentrale: 0 77 20 / 694-0