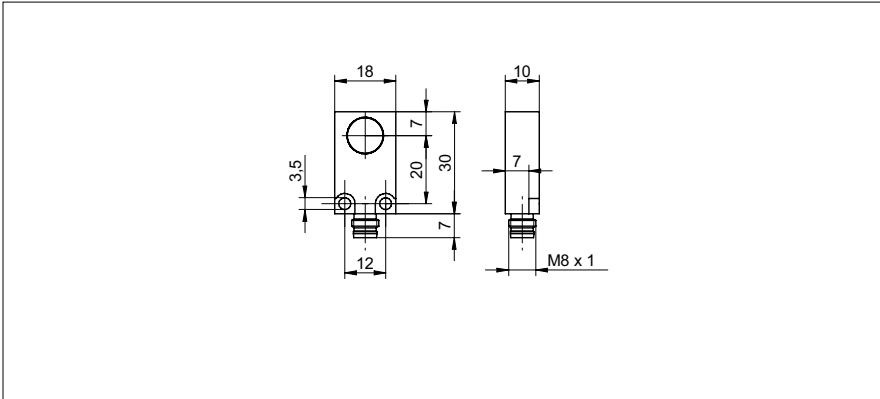


**Induktive Analogsensoren**

**IWFM 18U7504/S35A**

**Masszeichnung**



**Allgemeine Daten**

|                       |                    |
|-----------------------|--------------------|
| Einbauart             | bündig             |
| Spezialausführung     | linearisiert       |
| Messdistanz Sd        | 0 ... 4 mm         |
| Auflösung             | < 0,005 mm         |
| Wiederholgenauigkeit  | < 0,01 mm          |
| Linearitätsabweichung | ± 0,4 %            |
| Temperaturdrift       | ± 5 % (Full Scale) |

**Elektrische Daten**

|                                |                  |
|--------------------------------|------------------|
| Ansprechzeit (Werkskennlinie)  | < 2,5 ms         |
| Betriebsspannungsbereich +Vs   | 15 ... 30 VDC    |
| Stromaufnahme max. (ohne Last) | 20 mA            |
| Ausgangsschaltung              | Spannungsausgang |
| Ausgangssignal                 | 0 ... 10 VDC     |
| kurzschlussfest                | ja               |
| verpolungsfest                 | ja               |

**Mechanische Daten**

|                 |                    |
|-----------------|--------------------|
| Bauform         | quaderförmig       |
| Gehäusematerial | Messing vernickelt |
| Baugröße        | 18 mm              |
| Gehäuselänge    | 30 mm              |
| Anschlussart    | Stecker M8         |

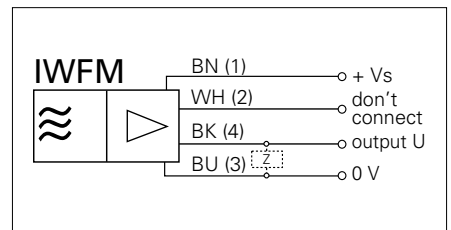
**Umgebungsbedingungen**

|                   |                |
|-------------------|----------------|
| Arbeitstemperatur | -10 ... +70 °C |
| Schutzart         | IP 67          |

**Foto**



**Anschlussbild**



• Linearisierte Kennlinie