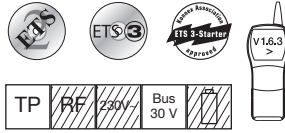


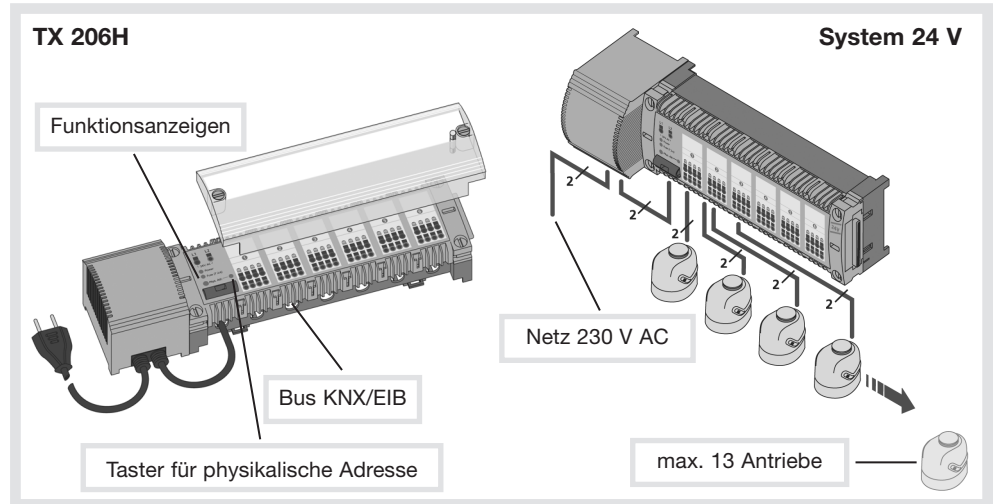
- (F) Actionneur de chauffage 6 canaux
- (GB) Heating Actuator 6 channels
- (D) Heizungsaktor 6 Kanal KNX/EIB
- (NL) Verwarmingsaandrijving met 6 kanalen



Technische Daten

- Versorgungsspannung: 230 V AC 50/60 Hz
- Bus KNX/EIB: 30V DC SELV
- max. Leistungsaufnahme: 50W
- Busbelastung: < 10mA
- Sicherung : T 2A
- max. Anzahl Antriebe: 13
- Abmessungen (mm) H/B/L: 70 x 75 x 302
- Schutzklasse: II
- Schutzart: IP20
- Anschlusskapazität:
 - Massiv: 0,5 → 1,5 mm²
 - Flexibel: 1 → 1,5 mm²
- Zulässige Betriebstemperatur: -5 °C → +40 °C
- Lagerungstemperatur: -20 °C → +60 °C

Beschreibung



tebis KNX/EIB

Bedienungsanleitung (D)

- Einbau und Montage dürfen nur durch eine Elektrofachkraft erfolgen.
- Installationsvorschriften zur Schutzmassnahme SELV beachten.

Verwendung und Beschreibung

Das System TX 206H wird im Wohnungsbereich und in verschiedenen Nutzbauten eingesetzt. Der Heizungsaktor optimiert die Wirkung beim Einsatz von Raumtemperaturreglern in Verbindung mit thermischen Stellantrieben. Er eignet sich zur Montage im Heizkreisverteiler, wobei die verwendeten Triacs ein geräuschloses Schalten der Antriebe ermöglichen.

Einstellungen

- TX 100 V1.6.3 oder höher: Ausführliche Beschreibung in der mit dem Konfigurationsgerät mitgelieferten Bedienungsanleitung.
- ETS : Anwendungssoftware TL 206D, Datenbank und Beschreibung beim Hersteller erhältlich.

Sicherheitshinweise

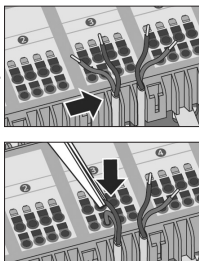
- Trennen Sie das Gerät vom Netz, bevor Sie es öffnen.
- Reinigen Sie das Gerät nur mit einem trockenen Tuch.
- Reinigen Sie das Gerät nicht mit Wasser oder Lösungsmitteln wie Spiritus, Aceton usw.

Notfall : Trennen Sie das Gerät vom Netz, indem Sie den Stecker ziehen.

Netzanschluss / Anschluss der Antriebe

- Jeder Aktor benötigt zur Versorgung einen Netzanschluss.
- Max. 13 Antriebe können am TX 206H angeschlossen werden.

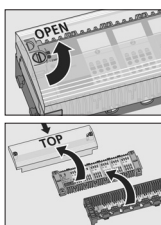
1. Drücken Sie die Leitungen so in die Zugentlastungen, dass die Ummantlung mit der Oberkante abschließt.
2. Stecken Sie die Leitungsenden in die Klemmenanschlüsse und achten Sie auf die farbige Kennzeichnung.
3. Schließen Sie max. 4 Antriebe pro Kanal an.



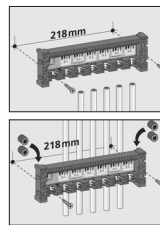
Installation

Wandmontage

1. Öffnen Sie sowohl die Gehäuseabdeckung als auch die Anschlusseinheit durch Drehung der Schrauben.
2. Trennen Sie die Einzelteile des Gerätes zur Montage.

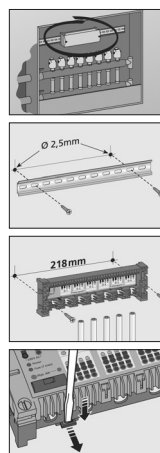


3. Montieren Sie das Unterteil direkt auf die Wand (Schraubenbohrung \varnothing 2,5 mm), oder
Kabelhinterführung:
Montieren Sie das Unterteil mit Abstandshülsen.



Montage auf Hutschiene

1. Einfache Montage im Heizkreisverteiler auf Hutschiene (EN.50022).
2. Befestigen Sie die Hutschiene mit den 2 mitgelieferten Schrauben.
3. Rasten Sie das Unterteil des Gerätes auf die Hutschiene ein.
4. Mit einem Schraubenzieher lösen Sie das Gerät wieder von der Schiene.



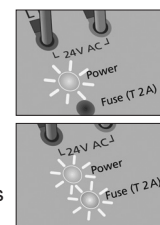
Anschluss an KNX/EIB

1. Stecken Sie die beiden Leitungsenden des KNX/EIB-Kabels in die KNX/EIB-Anschlussklemme.



Funktionsanzeigen

- Betriebsanzeige leuchtet, wenn Netzspannung vorhanden ist.
- Sicherungsanzeige leuchtet, wenn eine Betriebsstörung vorliegt (Sicherung defekt). Anlage muss vom Fachmann geprüft werden.

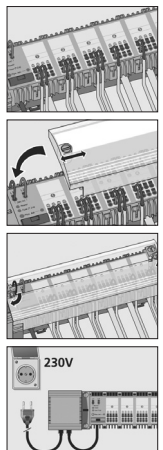


- Funktionsanzeige leuchtet, wenn der Aktor Spannung auf den Antrieb schaltet.



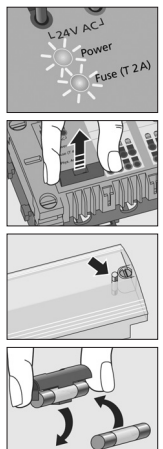
Inbetriebnahme

1. Achten Sie auf die korrekte Verdrahtung.
2. Setzen Sie die Abdeckung auf. Achten Sie auf die Stellung der Schrauben (parallel zum Gehäuse).
3. Verriegeln Sie die Abdeckung durch Drehung der beiden Schrauben: das Gerät ist betriebsbereit.
4. Schalten Sie die Spannung ein, indem Sie den Trafo-Netzstecker in die Steckdose stecken.



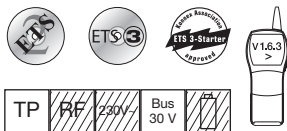
Austausch der Sicherung

1. Gerätesicherung defekt, Anlage muss von einem Fachmann überprüft werden.
2. Ziehen Sie den Sicherungshalter nach oben.
3. Entnehmen Sie die Ersatzsicherung dem Deckel.
4. Tauschen Sie die Sicherung Typ T 2A aus.





- (F) **Actionneur de chauffage 6 canaux**
- (GB) Heating Actuator 6 channels
- (D) Heizungsaktor 6 Kanal KNX/EIB
- (NL) Verwarmingsaandrijving met 6 kanalen



Caractéristiques techniques

- Tension d'alimentation : 230 V~ 50/60 Hz
- Bus KNX/EIB : 30V DC TBTS
- Consommation max : 50W
- Consommation bus : < 10mA
- Fusible : T 2A
- Nombre de vannes motorisées max: 13
- Dimensions en mm : 70 x 75 x 302
- Classe de protection : II
- Type de protection : IP20
- Capacités de raccordement :
 - Rigide : 0,5 → 1,5 mm²
 - Souple : 1 → 1,5 mm²
- Température de fonctionnement : -5 °C → +40 °C
- Température de stockage : -20 °C → +60 °C

tebis KNX/EIB

Notice d'instructions (F)

- ⚠ - Appareil à installer uniquement par un installateur électricien.
- Respecter les règles d'installation TBTS.

Utilisation et description

Le TX 206H est un actionneur 6 canaux pour chauffage eau chaude. Il reçoit les informations en provenance des régulateurs de température ambiante et commande des vannes motorisées. Ce système de régulation est adapté aux locaux d'habitation ainsi qu'aux bâtiments et locaux collectifs. Le TX 206H a été conçu pour le montage dans un collecteur de circuit de chauffage. Les Triacs utilisés en sortie permettent une commutation silencieuse des vannes motorisées.

Configuration

- TX 100 V1.6.3 ou supérieure : description détaillée dans la notice livrée avec le configurateur.
- ETS : logiciel d'application TL 206D, base de données et descriptif disponibles chez le constructeur.

Sécurité

- Débranchez l'appareil avant de l'ouvrir.
- Nettoyez l'appareil à l'aide d'un chiffon sec.
- Ne nettoyez pas l'appareil avec de l'eau ou des solvants tels que l'alcool à brûler, l'acétone, etc...

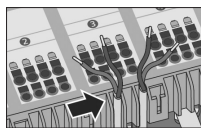
Cas d'urgence

Débranchez l'appareil en retirant le connecteur.

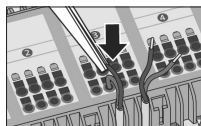
Raccordement au secteur / raccordement des vannes motorisées

- Le TX 206H nécessite un raccordement au réseau pour l'alimentation électrique.
- 13 vannes motorisées max.

1. Introduisez les câbles dans les passages sous le boîtier de manière à ce que la gaine affleure le bord supérieur.



2. Enfoncez les fils de raccordement dans les bornes en tenant compte du code couleur.

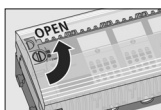


3. Raccordez 4 vannes motorisées max. par canal.

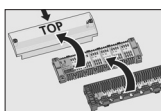
Installation

Montage mural

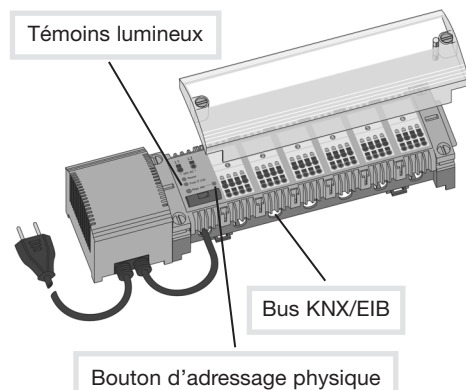
1. Ouvrez le couvercle du boîtier en desserrant les deux vis.



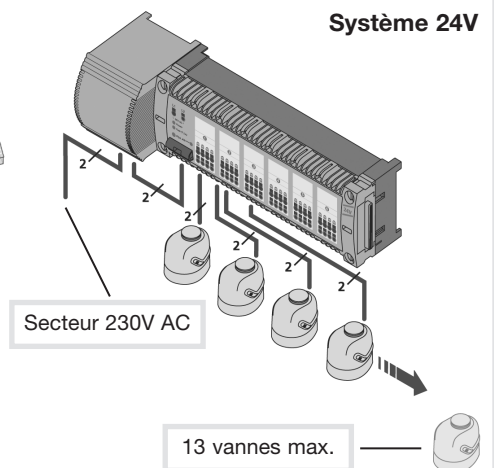
2. Pour procéder au montage démontez l'appareil.



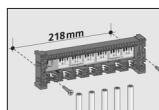
TX 206H



Système 24V

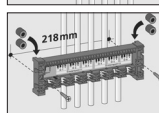


3. Montez la partie inférieure directement sur le mur (trou Ø 2.5mm).



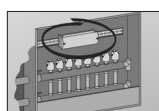
ou

Passage de câbles à l'arrière : montez la partie inférieure en utilisant les entretoises.

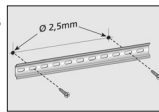


Montage sur rail

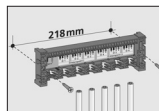
1. Montage simple, sur rail (EN50022), dans le coffret du collecteur de circuit de chauffage.



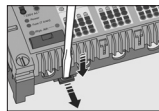
2. Fixez le rail à l'aide des deux vis fournies.



3. Clipsez l'appareil sur le rail.



4. Pour retirer l'appareil du rail, utilisez un tournevis.



Raccordement au bus KNX/EIB

1. Enfichez les deux extrémités du câble KNX/EIB dans la borne KNX/EIB.

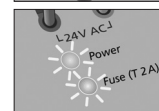


Témoins lumineux

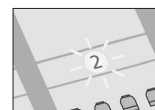
- Led "Power" s'allume lorsque l'appareil est sous tension secteur.



- Led "Fuse" s'allume en cas de dysfonctionnement (fusible defectueux). L'installation doit être contrôlée par un spécialiste.

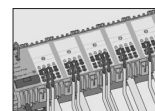


- Témoin lumineux s'allume lorsque l'actionneur commute la tension sur la vanne.



Mise en service

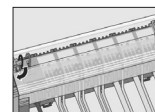
1. Veillez à utiliser les connections adéquates sur la base.



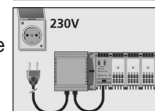
2. Mettez en place le couvercle. Respectez la position des vis (parallèle à l'appareil).



3. Fixez le couvercle et serrez les deux vis : la base est prête à fonctionner.

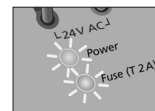


4. Mettez l'appareil sous tension en enfichant la fiche secteur du transformateur dans la prise.



Remplacement du fusible

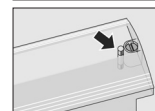
1. Fusible de l'appareil défectueux: l'installation doit être contrôlée par un spécialiste.



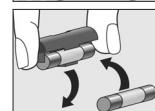
2. Enlever le porte-fusible en le tirant vers le haut.



3. Le fusible de rechange est situé dans le couvercle.

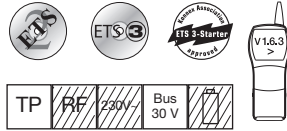


4. Remplacer le fusible de type T 2A.





- (F) Actionneur de chauffage 6 canaux
- (GB) Heating Actuator 6 channels
- (D) Heizungsaktor 6 Kanal KNX/EIB
- (NL) Verwarmingsaandrijving met 6 kanalen



Technical Data

- Supply voltage: 230 V AC 50/60 Hz
- Bus KNX/EIB: 30V DC TBTS
- Max. power uptake: 50W
- Bus power consumption: < 10mA
- Standard fuse: T 2A
- Max. number of actuators: 13
- Dimensions (mm) H/W/L: 70 x 75 x 302
- Safety class: II
- Protection type: IP20
- Connection : Flexible capacity: 0,5 → 1,5 mm²
- Rigid capacity: 1 → 1,5 mm²
- Operating temperature: -5 °C → +40 °C
- Storage temperature: -20 °C → +60 °C

Description

tebis KNX/EIB

User instructions



- This device must be installed only by a qualified electrician.
- Conform to TBTS installation rules.

Application and description

The TX 206H is a 6 channels heating actuator. It becomes heating information from room thermostats and control thermal actuators. This system is adapted to residential applications as well as various types of service buildings and facilities. It is suitable for installation in heat circulation/distribution system and is equipped with Triacs to ensure silent switching operations.

Configuration

- TX 100 V1.6.3 or higher: detailed description is included in User's Instructions supplied with the configurator
- ETS : application software TL 206D, database and description available from the manufacturer.

Safety Instructions

- Before opening the basis always switch the system off.
- To clean the unit use a dry towel only.
- Never clean the unit with water or other solvents (e.g. spirit, acetone).

In case of emergency

Immediately remove the plug from the mains.

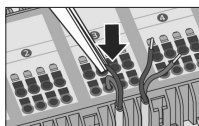
Network connection / Connection of actuators

- Each actor requires its own connection to the main power supply.
- Possibility to connect up to a maximum of 13 actuators to the basis.

1. Press the wires into the cable grip so that the sheath is flush with the top edge.



2. Insert die end of the lines into the terminals. Observe the color coding of the connections.

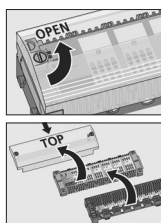


3. A maximum of 4 actuators can be connected to each channel.

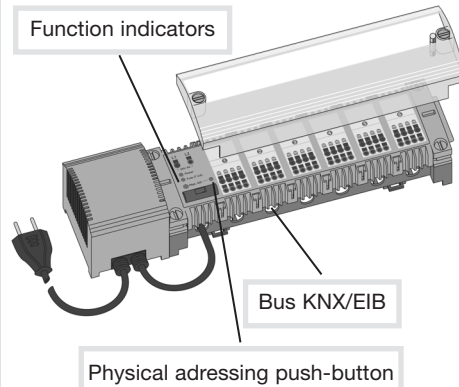
Installation

Mounting on the wall

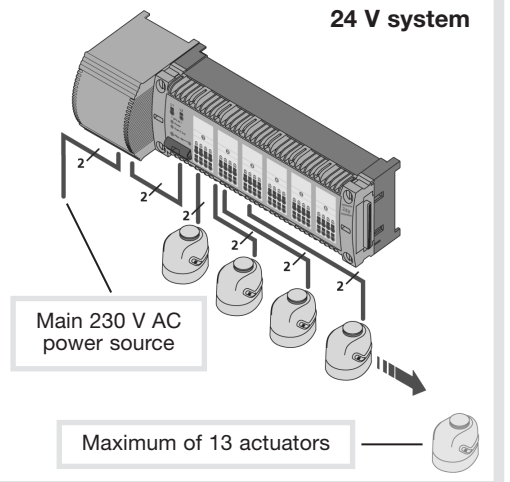
1. To lift the transparent cover from the junction unit, loose the screws.
2. Prepare the device for installation by separating all pieces.
3. Install the base unit directly



TX 206H



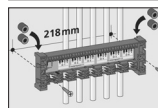
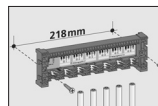
24 V system



onto the wall (Ø for screws 2,5 mm).

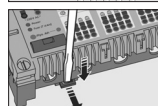
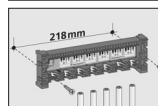
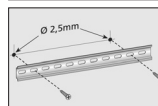
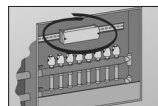
or

To allow wiring to be routed behind install the base unit with spacers.



Installation on mounting bracket

1. Simple installation on mounting bracket (EN 50022).
2. Attach mounting bracket using the 2 screws of the delivery contents.
3. Clip the base unit onto the mounting bracket.
4. To remove the base from the rail, use a screwdriver as shown.



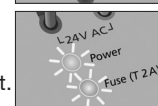
KNX/EIB connection

1. Insert both ends of the KNX/EIB cable into the KNX/EIB terminal.



Indicator lights

- Power light illuminates when unit is connected to power.
- Fuse indicator illuminates when fuse is blown. System needs to be checked by a qualified specialist.

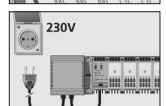
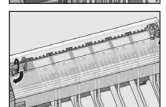
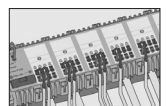


- Indicator illuminates, when zone is operating.



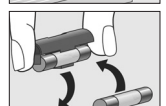
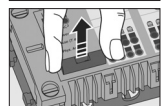
Commissioning

1. Use the correct connections on the basis.
2. Fit transparent cover. Orientation of screws must be parallel with junction unit.
3. Cover locks into place by turning the screws. Basis is now ready for operation.
4. Connect transformer to the power outlet.



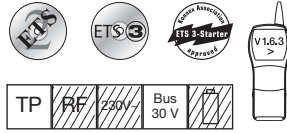
Changing the fuse

1. Fuse indicator lit. The unit must be checked by a qualified specialist.
2. Pull out fuse casing.
3. Spare fuse is located in transparent cover.
4. Change the fuse type T 2A.





- (F) Actionneur de chauffage 6 canaux
- (GB) Heating Actuator 6 channels
- (D) Heizungsaktor 6 Kanal KNX/EIB
- (NL) Verwarmingsaandrijving met 6 kanalen



Technische kenmerken

- Voedingsspanning : 230 V AC 50/60 Hz
- Bus KNX/EIB : 30V DC ZLVS
- Maximaal verbruik : 50W
- Verbruik van de bus : < 10mA
- Zekering : T 2A
- Maximum aantal gemotoriseerde afsluiters : 13
- Afmetingen in mm : 70 x 75 x 302
- Beschermingsklasse : II
- Beschermingstype : IP20
- Aansluitcapaciteit : Stijve draad : 0,5 → 1,5 mm²
Soepele draad : 1 → 1,5 mm²
- Werkingstemperatuur : -5 °C → +40 °C
- Opslagtemperatuur : -20 °C → +60 °C

tebis KNX / EIB

Bedieningshandleiding (NL)

- ⚠ - Het toestel mag alleen door een elektro-instalateur worden geïnstalleerd.
- De ZLVS-installatievoorschriften naleven !

Gebruik en beschrijving

De TX 206H is een aandrijving met 6 kanalen voor de warmwaterverwarming. Deze ontvangt de informatie afkomstig van de kamertemperatuurregelaars en bestuurt de gemotoriseerde afsluiters. Dit regelsysteem is geschikt voor de woonvertrekken en tevens voor de woningbouw en utiliteitsgebouwen. De TX 206H is ontworpen voor de montage in de verdeler van het verwarmingscircuit. De bij de uitgang gebruikte Triacs maken een geluidloze schakeling van de afsluiters mogelijk.

Configuratie

- TX100 V1.6.3 of recentere versie: gedetailleerde beschrijving in de met de configurator meegeleverde handleiding.
- ETS : toepassingssoftware TL 206D, database en beschrijving verkrijgbaar bij de fabrikant.

Veiligheid

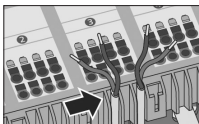
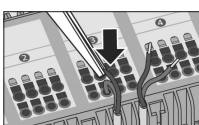
- Schakel het toestel uit voordat u het opent.
- Reinig het toestel met een droge doek.
- Reinig het toestel niet met water of oplosmiddelen zoals brandspiritus, aceton, enz...

In noodgeval

Schakel het toestel uit door de stekker te verwijderen.

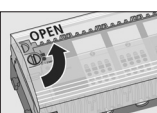
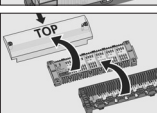
Aansluiting op het net / aansluiting van de gemotoriseerde afsluiters

- de TX 206H vereist een aansluiting op het net voor de elektrische voeding.
- er zijn max.13 gemotoriseerde afsluiters mogelijk.

1. Steek de kabels in de hiervoor bestemde plaatsingen onder de behuizing zodat de huls de bovenste rand raakt. 
2. Steek de aansluitdraden in de klemmen waarbij u rekening houdt met de kleurcode. 
3. Sluit per kanaal maximaal 4 gemotoriseerde afsluiters aan.

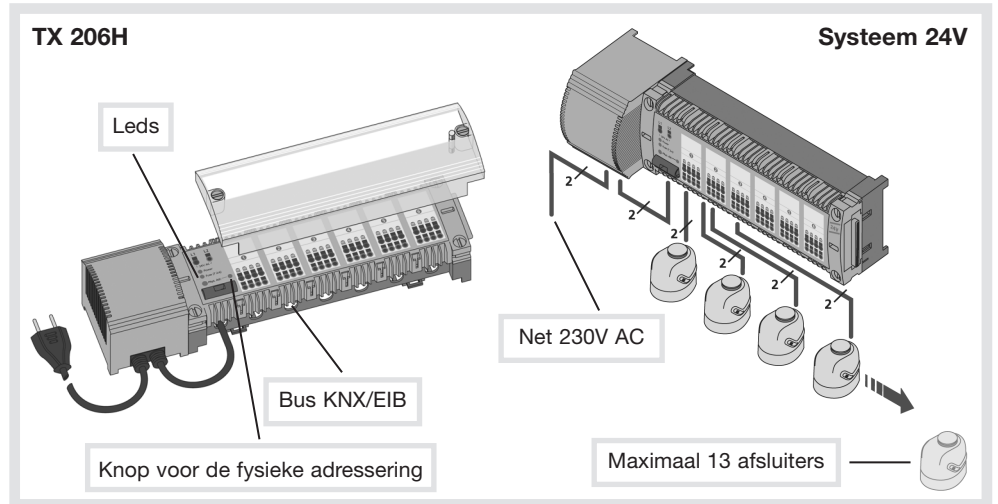
Installatie

Wandmontage

1. Draai beide schroeven los en open het deksel van de behuizing en van de aansluiteenheid. 
2. Neem de onderdelen van het toestel uit elkaar voor de uitvoering van de montage. 

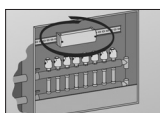
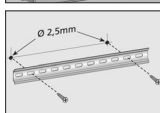
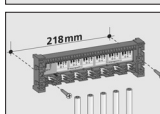
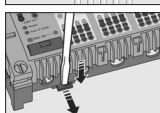
TX 206H

Beschrijving

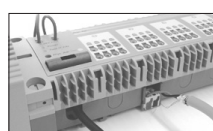


3. Monteer het onderste gedeelte rechtstreeks op de muur (schroefgat Ø 2.5mm). of Voor kabelgeleiding op de achterkant: monteer het onderste gedeelte met behulp van de afstandsstukken. 

Montage op rail


1. Eenvoudige montage op rail (EN50022) in de verdelerbehuizing van het verwarmingscircuit. 
2. Bevestig de rail met de twee bijgeleverde schroeven. 
3. Sluit het toestel en de rail in elkaar. 
4. Verwijder het toestel van de rail met behulp van een schroevendraaier. 

Aansluiting op de KNX/EIB-bus

1. Steek de beide uiteinden van de KNX/EIB-kabel in de KNX/EIB-klem. 

Leds

- "Power" Led: gaat branden wanneer het toestel onder netspanning staat. 
- "Fuse" Led gaat branden in geval van storing (defecte zekering). De installatie moet door een specialist worden gecontroleerd. 

- Led: gaat branden wanneer de aandrijving spanning op de afsluiter schakelt. 

Inwerkingstelling

1. Zorg ervoor dat u de juiste aansluitingen op de basis gebruikt. 
2. Plaats het deksel. Neem de stand van de schroeven in acht (evenwijdig met het toestel). 
3. Zet het deksel vast en draai de beide schroeven aan: de basis is bedrijfsklaar. 
4. Zet het toestel aan door de stekker van de transformator in het stopcontact te steken. 

Vervangen van de zekering

1. Bij een defecte zekering van het toestel moet de installatie door een specialist worden gecontroleerd. 
2. Verwijder de zekeringhouder door deze omhoog te trekken. 
3. De reservezekering bevindt zich in het deksel. 
4. Vervang de zekering van het type T 2A. 